

W TEC VACUO – AR CINZA LEVE

WTVCL VACUA AR CINZA LEVE

Mangueira PVC

Especificação Técnica

Edição 00 – 27/04/2023

WTVCL VACUO AR CINZA LEVE

Descrição dos Produtos WTVCL VACUO AR CINZA LEVE – Mangueira fabricada em PVC flexível e reforçada com PVC Rígido.

Campos de aplicação WTVCL VACUO AR CINZA LEVE - é indicada para serviços condução e exaustão de ar, aspirador de pó, ar condicionado em outros

Dados do Produto

Metodologias utilizadas: Fabricação – Conforme especificação interna.

Características Mecânicas

Bitola	Raio de Curvatura (mm)	Vácuo (inHg)	Temperatura de Trabalho (°C)
¾"	20,00	15	5° a 55°C
1"	30,00	15	5° a 55°C
1.1/4"	30,00	15	5° a 55°C
1.1/2"	40,00	15	5° a 55°C
2"	50,00	15	5° a 55°C
2.1/2"	70,00	15	5° a 55°C
3"	80,00	10	5° a 55°C
4"	100,00	10	5° a 55°C
5"	150,00	5	5° a 55°C
6"	200,00	5	5° a 55°C

WTEC
PLÁSTICOS

TUBOS | MANGUEIRAS | PERFIS DE PVC
www.wtecplasticos.com.br
Fone: 11.4965-2124



W TEC VACUO – AR CINZA LEVE

W TEC VACUO – AR CINZA LEVE

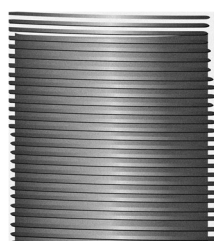
Aparência Mangueira Vácuo – Ar Cinza Leve

Embalagem Rolos 25m/30m e 50m

**Condição de Armazenamento/
Validade** 60 meses a partir da data de produção se armazenados protegidos da ação da luz solar e umidade, em ambiente

Dimensionais

Bitola	Ø Interno (mm)	Espessura de Parede (mm)	Ø Externo (mm)	Metragem (m)
¾"	19,00 ± 0,20	2,50 ± 0,20	24,00 ± 0,60	25/50
1"	25,4 ± 0,20	2,40 ± 0,20	30,20 ± 0,60	25/50
1.1/4"	31,70 ± 0,20	2,60 ± 0,20	36,90 ± 0,60	25/50
1.1/2"	38,10 ± 0,20	3,00 ± 0,20	44,10 ± 0,60	25/50
2"	50,80 ± 0,20	3,30 ± 0,20	57,40 ± 0,60	25/50
2.1/2"	63,50 ± 0,20	4,10 ± 0,20	71,70 ± 0,60	25/50
3"	76,20 ± 0,20	4,30 ± 0,20	84,80 ± 0,60	25/50
4"	101,60 ± 0,20	4,5 ± 0,20	110,60 ± 0,60	25/50
5"	127,00 ± 0,20	6,20 ± 0,20	139,40 ± 0,60	25/30
6"	152,40 ± 0,20	5,80 ± 0,20	164,00 ± 0,60	25/30



WTEC
PLÁSTICOS

TUBOS | MANGUEIRAS | PERFIS DE PVC
www.wtecplasticos.com.br
Fone: 11.4965-2124

